

# 5 LOVE LETTER



DAYTONA "Love Letter" is a monthly leaflet full of attractive news on motorcycle parts, accessories, and other information. Please give us an order by fax, phone, or mail. <https://www.daytona.co.jp> 0570-055-819

## バイク専用ドライブレコーダー「MiVue® M820Pro」

Drive Recorder for Motorcycle MiVue M820Pro

発売中

2026  
4

2026  
5

2026  
6

2026  
7

2026  
8

2026  
9

2026  
10

2026  
11

2026  
12

2027  
1

2027  
2

2027  
3

## STARVIS 2センサーを搭載した高性能モデル 鮮明に記録できるバイク用ドライブレコーダー



## MiVue® M820PRO

<b>2K x2</b> 前後2K録画 LED信号対応	<b>LOWLIGHT SENSOR</b> STARVIS イメージセンサー	<b>SuperCap</b> バックアップ	<b>HDR</b> 搭載	<b>GPS</b> 搭載	<b>IP67</b> 防水性能 IP67	<b>SUPER MP4</b> データ 高速保存
<b>H.265</b> 最新H.265 コーデック	<b>衝撃録画自動 ロック機能</b>	<b>REC P</b> 駐車監視 機能	<b>タイムラプス 機能</b>	<b>2X WiFi</b> 2倍速 Wi-Fi	<b>Full HD 1080P</b> LED信号対応	<b>アプリで電圧を リアルタイム表示</b>
<b>タッチで緊急録画 ファイルをロック</b>	<b>走行軌跡 エキスポート</b>	<b>スタイリッシュで コンパクトなデザイン</b>	<b>上下最大135° 回転のカメラ</b>	<b>アプリアップデート 対応(OTA)</b>		

## M820PROセットアイテム

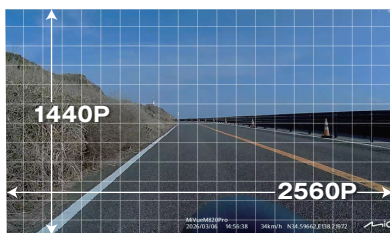


- ・本体ユニット x1
- ・フロントカメラ x1
- ・リアカメラ x1
- ・GPS多機能コントローラー x1
- ・1.8m延長ケーブル x1
- ・12V電源ケーブル x1
- ・結束バンド x5
- ・本体固定用面ファスナー x1
- ・ゴムチューブ x1

63340 ¥53,900 (¥49,000)



## 高精細 前後2K 解像度1440P LED信号機対応

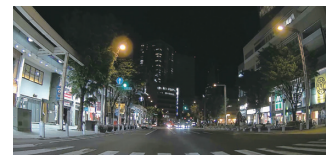


前後カメラに2K、1440Pのセンサーを搭載。  
FullHDの約1.8倍の画素数で鮮明に記録。

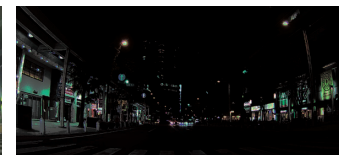


## SONY製の最新第2世代 「STARVIS 2」搭載

夜間でも明るく鮮明な映像を記録できるCMOSセンサー採用。



STARVIS 2



一般的イメージセンサー

※は2026カタログ掲載頁。

※1.5h は必須同時交換品を含めた  
トータル作業時間の目安。

※0.5h は単独での取付  
作業時間の目安。

※は規定の条件を満たせば  
公道使用できます。

※No は法基準に抵触するため  
公道使用できません。

メーカー: ■=ホンダ ■=スズキ ■=ハーレーダビッドソン  
■=ヤマハ ■=カワサキ ■=その他外車

# バイク専用ドライブレコーダー「MiVue® M820Pro」

Drive Recorder for Motorcycle MiVue M820Pro



HDR  
搭載

## HDRで白飛びを軽減

Mio独自の画像チューニング技術と組み合わせ、映像を明るく補正しながら白飛びを軽減。



HDR補正

HDR無



HDR補正

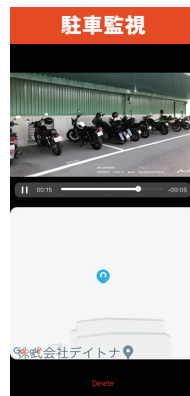
HDR無



駐車監視  
機能

## 駐車監視機能

駐車中でも衝撃を検出したりカメラレンズの撮影範囲内で画像に変化があると自動でその前後の映像を記録します。※通常、記録されるファイルは20秒間です。電源をOFFにする前に駐車監視機能を作動させる、させないをコントロールスイッチで設定できます。また、スマートフォンアプリ「MiVue Pro APP」で駐車監視機能のON、OFFやバッテリー上がり防止のための作動時間・電圧の設定変更ができます。



衝撃録画自動  
ロック機能



SuperCap  
バックアップ

## 衝撃を検知した場合は、自動的に専用フォルダに記録

Gセンサーが設定値以上の衝撃を検出すると自動的に衝撃録画データとして記録します。ただし1ファイルの前半20秒以内または後半20秒以内に衝撃を検出した場合、前もしくは後のデータ2ファイルを衝撃録画データとして保存します。また、緊急時や必要などときには、手元のコントロールスイッチを押すことで任意のタイミングで映像を記録することができます。



イベント発生の前後20秒をイベント録画



衝撃検知で録画ファイルを自動保存/ロック



大型で押しやすいスイッチを採用しました。

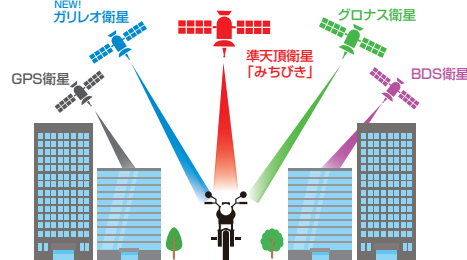


GPS  
搭載

## GPS内蔵で、走行位置と時間を自動で記録

GPSを内蔵し、位置、日時、速度情報も記録。スマートフォンアプリMiVue Proで、映像の再生と同時にGoogle Mapにルート表示ができ、YouTubeへのアップロードも可能です。5種類のGPS信号(GPS、GLONASS、GALILEO、BDS、みちびき)を同時に受信可能で受信精度、受信速度が向上。

※衛星の位置や測位環境により、測位までに時間がかかる場合があります。



データ  
高速保存

## SuperMP4

録画データは毎秒ごとに保存されます。たとえ電源が断たれた瞬間のデータでも確実に保存し、ファイルが破損し再生不能となることを防止します。また、このファイル形式はiOS、Androidスマートフォンで再生が可能です。



2倍速  
Wi-Fi

## 2倍速Wi-Fi

スマートフォンでドライブレコーダーを操作。録画映像もその場で確認。Wi-Fi転送速度が約2倍(当社比)になってより快適に。



最新H.265  
コーデック

## H.265&micro SDXC256GB対応

H.265コーデックを採用し、画質を落とさず1ファイルあたりの容量が従来の約1/2に。さらにmicro SDXC256GB対応で長時間上書きされない録画が可能です。



※は2026カタログ掲載頁。

※1.5h は必須同時交換品を含めたトータル作業時間の目安。

※0.5h は単独での取付作業時間の目安。

※は規定の条件を満たせば公道使用できます。

※No は法基準に抵触するため公道使用できません。

メーカー: ■=ホンダ ■=スズキ ■=ハーレーダビッドソン ■=ヤマハ ■=カワサキ ■=その他車



## 装着場所に困らないコンパクト設計

小型で防塵・防水性能が高い(IP67)本体ユニットと、GPSアンテナ内蔵のスリムなりモコンスイッチにより、スッキリとした取り付けが可能です。



## GPXトラック機能

「GPS exchange format」の略称で、アプリケーション間でGPSのデータをやり取りすることができるファイル形式となります。位置情報やルート情報、移動履歴などをやり取りするうえで非常に便利なファイルです。GPXファイルは、地点(ウェイポイント)や軌跡(トラック)、ルート情報を保持しています。単純な位置情報だけでなく、ある端末がどのような移動履歴をたどったのか(軌跡)や目的地へ行くための順路(ルート)といった情報を共有できる、非常に便利なファイル形式です。最近では、GPXファイルを共有・作成するサービスとして、専用の地図アプリ(登山アプリやサイクリング用のアプリなど)もあります。代表的な例としては、「GoogleMap」にインポートする方法です。



## 車両のバッテリー電圧表示

現在の車両の電圧を表示し、バッテリーの状態を確認できます。更新ボタンを押すごとにその時の電圧を登録することができます。100件を超えると古いデータが消され上書きされます。

※表示される電圧は、ドライブレコーダー本体へ入力されている電圧になります。

Mio 専用モバイル版アプリケーションでの使用

## MiVue<sup>®</sup> Pro App

### スマートフォンでカメラの設定やファームウェアのアップデートができる

#### ■イベント録画として保存されたファイルは、スマートフォンですぐに確認できます

Mioドライブレコーダーは、映像をイベントフォルダに自動的に保存します。スマートフォンと接続すれば、映像ファイルはすぐにスマートフォンへ送信ができます。

※カメラ本体からスマートフォンへの映像ファイル転送速度は、接続する機種や使用する周囲の環境により異なります。なお、SNSなどへファイルをアップする場合はインターネットへ接続する必要があり、別途、通信費がかかります。

#### ■リアルタイムで映像を視聴、録画ファイルは分類

撮影中の映像をリアルタイムで確認することができ、録画映像はフォルダごとに保存され、日付と時間別に分類されます。

※前後カメラの映像を同時に表示することはできません。

※リアルタイムで映像を視聴中は、録画は停止されます。

#### ■機能設定はスマートフォンで変更できるから、簡単に便利

スマートフォンでカメラの設定を変更したり、メモリーカードをフォーマットすることもできます。



## 商品仕様

最大消費電流	500mA(最大1A)
電源電圧	DC12V
動作温度範囲	-10℃~60℃
解像度/フレームレート	1,440p/29fpsHDR・1,080p/58fpsHDR・1,080p/29fpsHDR
カメラ	映像素子 ソニー製 STARVIS 2 CMOS(IMX675)
有効画素数	400万画素
視野角	1440P/29fps HDR・1080P/29fps HDR フロント/リア共123°(水平105°、垂直56.8°) 1080P/58fps HDR フロント/リア共89.6°(水平76.7°、垂直40.8°)
F値	F2.0
レンズ	2Glass+3Plastic
ファイル形式	Super.mp4(H.265)
記録メディア	micro SDHC32GB SDXC256GB以下(Class10)(※)
Wi-Fi	有
GPS	有(GPS・GLONAS・GALILEO・BEIDOU・みちびき)
G-センサー	有
防水性能	IP67
バッテリー	スーパーキャパシター
本体サイズ・重量	65.8mm × 64mm × 22.6mm(突起部除く)・135g(ケーブル含む)
カメラサイズ	31.4mm × 28mm(突起部除く)・58g(ケーブル、カメラステー含む)
コントロールスイッチ	57.5mm × 26.4mm × 18.6mm(突起部除く)・94g(ケーブル含む)
イベント録画	有
タイムラプス	有
マイク	有
ファームウェアアップデート	有

※Class10以上推奨。SDカードの取り扱いについてはSDカードの取扱説明書に従ってご使用ください。

## 補修部品

1	2	3	4	5
65947	63338	63339	40838	40851
6	7	8		
40858	40859	40852		
9	10	11		
40882	40925	40926		

①本体 ※SDカードは付属しません。	65947	¥26,400(¥24,000)
②フロントカメラ(マウント付き)	63338	¥18,150(¥16,500)
③リアカメラ(マウント付き)	63339	¥18,150(¥16,500)
④カメラケーブル(ケーブル長:約1.8m)	40838	¥3,960(¥3,600)
⑤コントロールスイッチ(ケーブル長:約2.3m)	40851	¥8,800(¥8,000)
⑥カメラマウントセット	40858	¥2,860(¥2,600)
⑦コネクターチューブ	40859	¥1,100(¥1,000)
⑧電源ケーブル(ケーブル長:約2m/2A.1Aヒューズ付き)	40852	¥3,960(¥3,600)
⑨SDカード蓋ネジ3本入り	40882	¥770(¥700)
⑩カメラマウント両面テープ(2枚入り)	40925	¥1,210(¥1,100)
⑪コントロールスイッチ両面テープ(1枚入り)	40926	¥660(¥600)

バーコードリストは巻末をご参照ください。

※は2026カタログ掲載。 ※は必須同時交換品を含めたトータル作業時間の目安。 ※は単独での取付作業時間の目安。 ※は規定の条件を満たせば公道使用できます。 ※は法基準に抵触するため公道使用できません。 メーカー: =ホンダ =スズキ =ハーレーダビッドソン =ヤマハ =カワサキ =その他外車

バイク専用ドライブレコーダー「MiVue® M820Pro/M820WD (廃番) /M802WD」用補修/オプションパーツ

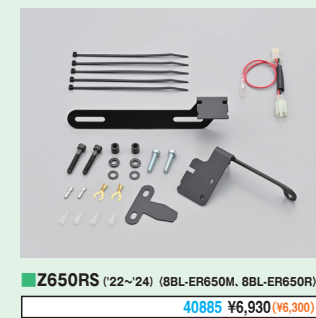
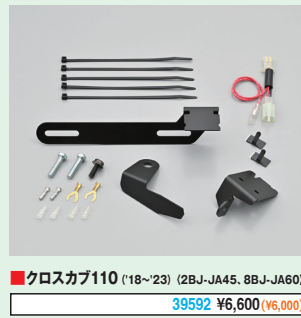
Repair & Option Parts for Drive Recorder for Motorcycle MiVue M820Pro/M820WD(Discontinued)/M802WD

発売中

別売品 (OPTION)

■ドライブレコーダー取り付けキット

MiVue M820Pro/M820WD (廃番) /M802WDドライブレコーダーを取り付けるために必要になるカメラステー、コントロールスイッチステー、電源取り出しハーネスをセットにした車種専用キット。面倒な配線やカメラの位置決めが簡単にでき取り付け作業時間が短縮できます。



別売品 (OPTION)

■リアカメラナンバープレート  
クランプステー



M820Pro/M820WD (廃番) /M802WD専用オプション。品番:19254のリニューアル品。リアカメラをナンバープレートホルダーへ取り付けするためのステー。

39590 ¥1,870 (¥1,700)

■コントロールスイッチステー  
クラッチホルダー



M820Pro/M820WD (廃番) /M802WD専用オプションコントロールスイッチステー (1ヶ入り)。クラッチホルダークランプ。品番:19252のリニューアル品。

39591 ¥1,320 (¥1,200)

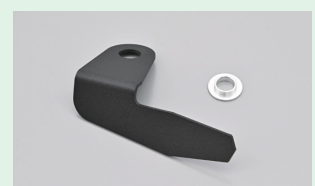
■カメラケーブル



M820Pro/M820WD (廃番) /M802WD用カメラ延長ケーブルのオプション品 (ケーブル長:1m)。

40861 ¥2,750 (¥2,500)

■コントロールスイッチステー  
ミラー-M10クランプタイプ



M820Pro/M820WD (廃番) /M802WDドライブレコーダーのコントロールスイッチを取り付ける際に便利なステー。ミラー取付部に装着可能。

40884 ¥1,320 (¥1,200)

■リアカメラナンバープレートクランプステー



ドライブレコーダー付きスマートモニター Mio™ MiVue® MK50、M820Pro/M820WD (廃番)、M802WDの、リアカメラをナンバープレートホルダーへ取り付けするための別売オプション。  
●商品サイズ:幅217×高さ44×奥行20 (mm)  
※保安基準に準じた規定範囲で取り付けてください。

64010 ¥1,870 (¥1,700)

■フロントカメラステー



ドライブレコーダー-Mio™ MiVue® M820Pro/M820WD (廃番)、M802WDおよびドライブレコーダー付きスマートモニターMK50用カメラマウント。  
●スチール製ツヤ消し塗装仕上げ  
●板厚1.6mm

ミラー-M10クランプタイプ  
49337 ¥1,320 (¥1,200)

バーコードリストは巻末をご参照ください。

※は2026カタログ掲載頁。

※は必須同時交換品を含めたトータル作業時間の目安。

※は単独での取付作業時間の目安。

※は規定の条件を満たせば公道使用できます。

※は法基準に抵触するため公道使用できません。

メーカー: =ホンダ =スズキ =ハーレーダビッドソン =ヤマハ =カワサキ =その他車

ワンタッチサドルバッグ DHS-62

EX-touch Saddlebag DHS-62

発売中

特許出願中



OGK技研株式会社とデイトナの共同開発

サドルバッグ『瞬間』装着システム

**EX-TOUCH**

イーエックスタッチ

ワンタッチでバッグを脱着できるEX-TOUCH機構。洗車時やバッグ保管の際の取り付け、取り外しが簡単!

装着には、デイトナ ベルトループ一体型サドルバッグサポートが別途必要です。



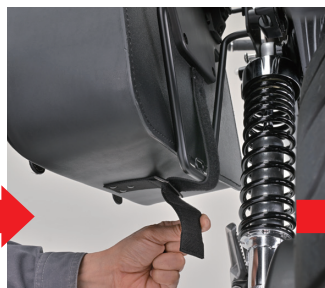
サドルバッグを装着する際のわずらわしさを解消した画期的装着システム。装着部の機構は自転車用のチャイルドシートなど、樹脂製品で高い技術力を誇るOGK技研株式会社と共同開発。デイトナのベルトループ一体型サドルバッグサポート組み合わせることで、サドルバッグを簡単に着脱できます。

※現時点では、適合表に掲載している車種のベルトループ一体型サドルバッグサポートのみ装着可能です。  
※サドルバッグサポートの最大積載重量は車種ごとに異なります。サドルバッグと積載する荷物の合計重量が、対応するサポートの最大積載重量を超えないようご注意ください。

●取り付けは簡単!



バッグをサドルバッグサポートに押し込むだけで装着。



底面のバタつき防止ベルトを固定。



ロックを掛けたら装着完了。



バタつき防止ベルトを外し、ロックを解除。ノブを握って持ち上げるだけで取り外し完了。

●取り外しもラクラク!

■EX-TOUCH適合・装着可能車種リスト

2026/3/27現在

車種名	15/12L		9L		バッグサポート品番	
	左装着	右装着	左装着	右装着	左装着	右装着
■Rebel1100	○	○	○	○	63964	63965
■Rebel250/ABS/S Edition/ E-Clutch ■Rebel500	○	○	○	○	95225	16896
■GB350	○	○	○	○	16888	16889
■GB350S	○	×	○	○	97918	97919
■GB350C	○	○	○	○	46193	46194
■CL250/500('23~'25)	○	—	○	—	68520	—
■CT125('20~'25) (JA55/JA65)	○	—	○	—	63394	—
■CT125('23~'25) (JA65)	○	—	○	—	63910+	—
■モンキー125	○	—	○	—	63932	—
■CC110	○	○	○	○	63880	63882
■XSR900('22~'25)	○	○	○	○	65905	65906
■ELIMINATOR/SE	○	○	○	○	38523	38524
■W230 ■MEGURO S1	○	○	○	○	61047	61051

EX-TOUCH SADDLE BAG  
DHS-62



容量 15ℓ

一泊旅行の荷物がらくらく収納できる  
15ℓサイズを追加

EX-TOUCH 12ℓから高さを変えずに容量アップ!!  
マフラー側にも大容量の15ℓを装着できます。(一部車種除く)



49503装着例



65487装着例

サイズアップ



■Rebel1100装着例



フラップを開ければすぐに荷室にアクセス可能。



商品構成



収納可能な荷物の例



最大積載重量: 5kg  
本体重量(付属品込) 2.0kg  
サイズ: H270×W360×D160 (mm)  
商品構成: バッグ本体、レインカバー

EX-TOUCH レインカバー

DHS-62/ブレン/ブラック 65487 ¥24,200(¥22,000)



※バッグの装着にはデイトナ製のベルトループ一体型サドルバッグサポートとの同時装着が必要。

補修部品

■レインカバー



15400 ¥1,870(¥1,700)



※は2026カタログ掲載。 ※1.5h は必須同時交換品を含めたトータル作業時間の目安。 ※0.5h は単独での取付作業時間の目安。 ※は規定の条件を満たせば公道使用できます。 ※No は法基準に抵触するため公道使用できません。 メーカー: ■ホンダ ■スズキ ■ハーレービッグホン ■ヤマハ ■カワサキ ■その他外車

DT-S2

DT-S2

ソロツーリングを  
さらに充実させる

# DT-S2

1人用



QCC3031  
チップ



Bluetooth  
5.1



シルクダイヤ  
フラムスピーカー



防水防塵  
IP67相当



連続使用  
15時間



動作環境  
-10°C - 50°C



喧騒を離れ、自分とバイクだけの世界へ。  
走りと音楽を愛するライダーの時間を  
より濃密に昇華させます。

## 走行風に負けない音圧



1人用インカムでは、  
業界トップクラスの音圧を実現。

## ワイヤー型マイク標準付属



ワイヤー型マイク標準付属だから、  
電話もアプリ通話も使える。  
※オプションのブームマイクにも対応

## グローブ越しでも操作しやすい



## 朝から夜まで使える



※は2026カタログ掲載頁。

※は必須同時交換品を含めた  
1.5h トータル作業時間の目安。

※は単独での取付  
0.5h 作業時間の目安。

※は規定の条件を満たせば  
公道使用できます。

※は法基準に抵触するため  
公道使用できません。

メーカー: ■=ホンダ ■=スズキ ■=ハーレーダビッドソン  
■=ヤマハ ■=カワサキ ■=その他外車



■仕様

電源	充電式リチウムイオンバッテリー
充電端子	USB Type-C
寸法	L91 × W42 × H37mm
重量	30g
作動温度	-10℃～50℃
最大連続使用時間	15時間以上
バージョン	5.1
送信出力	Class2 × 1
対応プロファイル	HSP, HFP, A2DP, AVRCP

\*インカム通信非対応モデル

■ワイヤーマイクユニット



商品内容

- 本体ユニット ×1
- ワイヤ型マイク ×1
- ワイヤ型マイク固定用ファスナー ×1
- 本体固定用面ファスナー (オス/メス) ×1
- スピーカーケーブル ×1
- スピーカー固定用面ファスナー ×2
- スピーカー位置調整パッド ×2
- USB Type-C ケーブル ×1
- アルコールクリーナー ×1

25050 ¥13,200 (¥12,000)



商品にはフルフェイス用のワイヤー型マイクが付属しています。別売品のブーム型マイク(15119)を使用することで、ジェット型ヘルメットにも装着できます。

■補修部品

<p>■フェイスパネル</p> <p>65371 ¥880 (¥800)</p>	<p>■マイク (ワイヤー型)</p> <p>98220 ¥1,760 (¥1,600)</p>	<p>■ワイヤー型マイク固定用面ファスナー</p> <p>17120 ¥330 (¥300)</p>	<p>■ワイヤー型補修マイクスポンジ</p> <p>98705 ¥330 (¥300)</p>	<p>■スピーカーケーブル (DT-S2専用)</p> <p>※本品 (25037) はDT-S2専用部品です。本体側のコネクター形状が同じでも、他のDTシリーズ (DT-02, DT-E2, DT-E1/プラス) には使用できません。</p> <p>25037 ¥6,050 (¥5,500)</p>
<p>■スピーカー固定用面ファスナー</p> <p>17117 ¥550 (¥500)</p>	<p>■スピーカー位置調整パッド</p> <p>17879 ¥550 (¥500)</p>	<p>■USBケーブルType-C</p> <p>24667 ¥1,540 (¥1,400)</p>	<p>■スピーカー補修スポンジ</p> <p>98707 ¥880 (¥800)</p>	<p>■補修ファスナー オス・メス</p> <p>25036 ¥1,430 (¥1,300)</p>

■別売品 (OPTION)

<p>■マイク (ブーム型)</p> <p>15119 ¥1,650 (¥1,500)</p>	<p>■ブーム型マイク固定用面ファスナー</p> <p>17119 ¥330 (¥300)</p>	<p>■ブーム型補修マイクスポンジ</p> <p>98706 ¥385 (¥350)</p>	<p>■コンパクトスピーカー (DT-S2専用)</p> <p><b>小さいけど高音質</b></p> <p>薄くてコンパクトなので、ヘルメットのイヤーホールがせまくても、耳が痛くありません。</p> <ul style="list-style-type: none"> <li>●スピーカーサイズ: φ28mm×厚さ8mm</li> <li>●インピーダンス: 32Ω</li> <li>●サウンドプレッシャーレベル: 115dB</li> <li>●重さ: 18g (スピーカー単体: 6g)</li> <li>●ケーブル長: 約860mm (全長)</li> </ul> <p>※本品 (65369) はDT-S2専用部品です。本体側のコネクター形状が同じでも、他のDTシリーズ (DT-02, DT-E2, DT-E1/プラス) には使用できません。</p> <p>65369 ¥4,950 (¥4,500)</p>
---	---	--	--

バーコードリストは巻末をご参照ください。

※は2026カタログ掲載。 ※は必須同時交換品を含めたトータル作業時間の目安。 ※は単独での取付作業時間の目安。 ※は規定の条件を満たせば公道使用できます。 ※は法基準に抵触するため公道使用できません。 メーカー: ホンダ ススキ ハーレーダビッドソン ヤマハ カワサキ その他外車

バイクカバー 200μ

Motorcycle Cover 200μ

発売中

高耐久の厚手バイクカバー  
BIKE COVER

200μ

繊維の  
スペック

300D

生地  
の厚み

200μ

デイトナが考える本気の厚手

デニールではなく、生地の厚さを追求。200μを超える厚みを確保したことで、一般的なバイクカバーより約2.8倍の強度。



引張強度  
約2.8倍



ブラック

シルバー



雨をはじく!

浸水を防ぐ!

安心の  
耐水  
性能

- はっ水コート**  
表面で雨水を弾き、水が染み込みにくい。
- 300Dオックス**  
耐久性を考慮した300Dオックスフォード生地。
- PUコーティング**  
防水層を形成し、雨の浸入を抑制。

- 折り重ね生地
- 環縫い
- シームテープ

紫外線に強い



300D繊維を高密度に織り込んで劣化から守る。200μmの厚みで耐久性を確保。

湿気に強い



湿気を排出するエアベンチレーションを両ミラー部分に配置。

前後判別



バイクカバーを掛ける後ろから判別しやすい位置にロゴ配置。

キズ防止



地面から浮かせることで砂利の付着を防止。  
※キズ防止を基準に適合車種を選定。

風に強い



中央のワンタッチベルトと後部のヒモ締めでカバーを固定。

盗難に強い



バイクカバーの上からチェーンロックを装着可能。

ブラック/L	66567	¥7,150 (¥6,500)	4 909449 679968
ブラック/LL	66568	¥7,700 (¥7,000)	4 909449 679975
ブラック/4L	66569	¥8,250 (¥7,500)	4 909449 679982
シルバー/L	66570	¥7,150 (¥6,500)	4 909449 679999
シルバー/LL	66571	¥7,700 (¥7,000)	4 909449 680001
シルバー/4L	66572	¥8,250 (¥7,500)	4 909449 680018

※生地表面にははっ水加工、縫製ラインにはシームテープ処理を施してありますが、完全防水ではありません。  
雨量・使用状況によっては浸み込む場合があります。  
※カバーを被せるときは、エンジンやマフラーなどの熱が十分に冷めていることを確認した上で被せてください。  
※直射日光や風雨、砂ぼこり等から車両を保護することによりバイクカバーは必ず経年変化が発生します。使用状況により異なりますが、色あせる場合があります。

補修部品



■補修用バックルベルト

32703 ¥550 (¥500) 4 909449 599891

※は2026カタログ掲載頁。

※1.5h は必須同時交換品を含めたトータル作業時間の目安。

※0.5h は単独での取付作業時間の目安。

※は規定の条件を満たせば公道使用できます。

※は法基準に抵触するため公道使用できません。

メーカー: ■=ホンダ ■=スズキ ■=ハーレーダビッドソン ■=ヤマハ ■=カワサキ ■=その他外車

リアローダウンリンクロッド

Rear Low-Down Link Rod



発売中

ノーマル



装着例

モデル身長 169cm



シート高約-20mm足つき性向上

純正リンクプレートと交換することで、シート高を約20mmダウン。  
純正サイドスタンド、メインスタンド対応。

- スチール製ブラック仕上げ、DAYTONA刻印入り
- ※サイドスタンド使用時の傾斜が少なくなります。駐車場所に注意してください。またケース、バッグ類の装着により後部へ重量物を装着、積載している際にも、注意が必要です。
- ※サスペンションが柔らかく感じる場合は、サスペンションの調整を行なってください。
- ※バンク角が減りますので、走行中にステップ等を擦りやすくなります。
- ※ヘッドライトの光軸調整が必要となる場合があります。



シート高  
約20mm  
ダウンで  
足付き性  
UP!!

つま先が  
前に移動する  
ので、力も  
入れやすい!!

■CB1000F/SE ('26) (8BL-SC94)

67952 ¥7,920 (¥7,200)

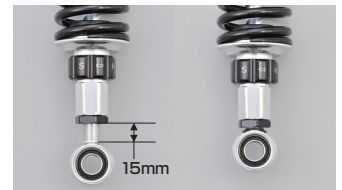


アジャスタブルリアショック

Adjustable Rear Shock



発売中



リアショック長: 338~353mm無段階調整可能

日本人に合わせたバネレートで快適

好評のアジャスタブルリアショックシリーズにトライアンプ空冷ボンネル用をラインアップ追加。日本人の体重に合わせたバネレートなので快適。適合: 空冷モデルのみ

- 純正オプションのサイドバッグサポート同時装着可能
- 調整幅(自由長) 全長338mm~353mm(±3mm)
- 伸び側減衰調整20段
- シリンダー内フリーピストン式
- スプリングプリロード無段階調整式
- オーバーホール可能です。
- ※減衰調整は21段以上まで動きますが、21段以上は減衰力が変化しません。
- ※スラクストン不可、スクランプラーは未確認です。

- トライアンプ ボンネル T100 ('01~'16)、
- トライアンプ ボンネルSE ('09~'13)

シルバーボディ/ブラックスプリング 63877 ¥88,000 (¥80,000)



伸び側減衰調整: 20段 (※1)



スプリングプリロード: 無段階調整可能

アジャスタブルテールランプキット (セミユニバーサル)

Adjustable Tail Lamp Kit (Semi-Universal)

汎用品



発売中



テールランプ角度が調整可能で、取付位置の自由度が広がりました。ステンレスショートリアフェンダー(45218テールランプなし)、マイクロミニリアフェンダー(45219)のR形状に合わせた球面状のベースプレートを採用。ラバーマウントにより多少のR違いは対応が可能。

- テールランプステーは板厚3mmのステンレス製バフ仕上げ。ラバーマウントで振動に強い。
- 別売りのリフレクターキット(2026カタログP.222)との同時装着が必要。
- ※2021年以降の新保安基準ナンバー角度には対応しておりません。

※は2026カタログ掲載頁。

※1.5h は必須同時交換品を含めたトータル作業時間の目安。

※0.5h は単独での取付作業時間の目安。

※OK は規定の条件を満たせば公道使用できます。

※NO は法基準に抵触するため公道使用できません。

メーカー: ■ホンダ ■スズキ ■ハーレービッドソン ■ヤマハ ■カワサキ ■その他外車

ムーニー

63842 ¥14,300 (¥13,000)



ボルトオンテールランプキット (ムーニー)

Bolt on Tail Lamp Kit (Moony)



発売中



丸形の小型ムーニーテールランプ (63644) をすっきり取り付け。テールランプベースは純正リアフェンダーのR形状に合わせた専用品。ステンレスベース (ラバーマウント取り付け)。車検対応の型式認定リフレクターキット付属。  
※2021年以降の新保安基準ナンバー角度には対応していません。

- SR400/500 ('78~'08)
- SR400 ('10~'21) FI

ムーニー

63825 ¥11,550 (¥10,500)



マエヒロドーム エクストラ

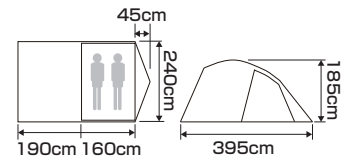
MAEHIRO® DOME Extra

発売中

屈まず動ける185cmの天井高、2人でゆったり

MAEHIRO® DOME Extra

マエヒロドーム エクストラ



ランタンフック、収納ポケット



天井高く室内ひろびろ



正面にメッシュパネル付き



後部片側にメッシュパネル付き



風が通り抜ける前後メッシュパネル



広いインナーテント、2人でもゆったり

バイクキャンプで培ってきた「簡単設営・コンパクト収納・快適な居住性」という考え方を軸に、コンパクトカーで行くDUOキャンプで無理なく使えるサイズと居住性を追求しました。

- 本体サイズ: 395×240×185 (cm) ●インナーサイズ: 160×230 (cm)
- 収納サイズ: 48×φ28 (cm) ●重量: 約6.6kg
- 素材: 外幕…68Dリップストップポリエステル/シリコン、PU (初期耐水圧3000mm JIS L-1092 A法) 内幕…68Dポリエステル (床部: 初期耐水圧3000mm JIS L-1092 A法) ホール…A7001
- 2人用

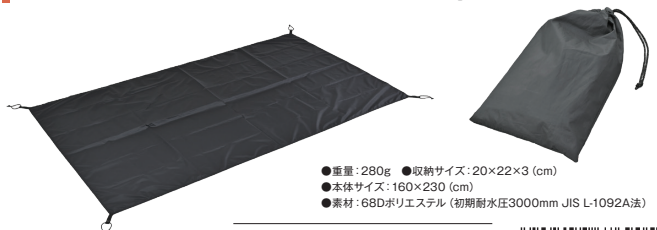
フォレストカーキ

61263 ¥69,300 (¥63,000)



Option

グランドシート マエヒロドームエクストラ用



- 重量: 280g ●収納サイズ: 20×22×3 (cm)
- 本体サイズ: 160×230 (cm)
- 素材: 68Dポリエステル (初期耐水圧3000mm JIS L-1092A法)

65325 ¥3,740 (¥3,400)



※は2026カタログ掲載頁。

※1.5h は必須同時交換品を含めたトータル作業時間の目安。

※0.5h は単独での取付作業時間の目安。

※は規定の条件を満たせば公道使用できます。

※は法基準に抵触するため公道使用できません。

# 春のガレージキャンペーン



展示店舗限定企画

キャンペーン期間

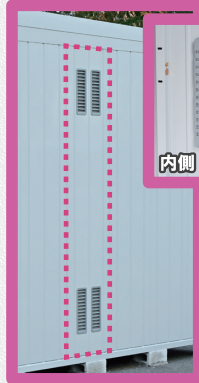
対象

期間中ガレージ展示店で  
BASICガレージもしくは  
BASIC Liteガレージを  
ご成約のお客様

2026年  
4月1日~5月31日

ご成約  
まで

通気パネル・ミニラックS  
Wプレゼント!!



内側

通気パネル

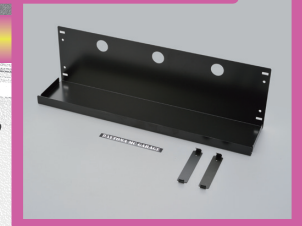
品番 : 34798  
価格 : ¥9,680 (税込)  
※1枚の壁パネルに4ヶ所の開閉可能な  
ルーバーが付いています

ミニラックS

品番 : 34920  
価格 : ¥6,050 (税込)  
ちょっとした物を置くのに便利な薄型ラック  
※この商品はお客様取り付け品となります  
※壁パネル420mmピッチの角穴にしか  
取り付けできません



取付イメージ



※上記プレゼントは他のオプション品への交換はできません。

2026年5月営業日カレンダー

日	月	火	水	木	金	土
26	27	28	29	30	1	2
3	4	5	6	7	8	9
10	11	12	13	14	15	16
17	18	19	20	21	22	23
24	31	25	26	27	28	29

赤字は、休日とさせていただきます。

INFORMATION



第53回東京モーターサイクルショー2026

第5回名古屋モーターサイクルショー2026

ご来場ありがとうございました。

※□は2026カタログ掲載頁。 ※1.5h は必須同時交換品を含めたトータル作業時間の目安。 ※0.5h は単独での取付作業時間の目安。 ※ok は規定の条件を満たせば公道使用できます。 ※No は法基準に抵触するため公道使用できません。 メーカー: ■ホンダ ■スズキ ■ハーレーダビッドソン ■ヤマハ ■カワサキ ■その他外車




# ラブレター5月号掲載バーコードリスト






## P3 バイク専用ドライブレコーダー「MiVue® M820Pro」 補修部品

品番	商品名	バーコード
65947	本体	
63338	フロントカメラ (マウント付き)	
63339	リアカメラ (マウント付き)	
40838	カメラケーブル (ケーブル長: 約1.8m)	
40851	コントロールスイッチ (ケーブル長: 約2.3m)	
40858	カメラマウントセット	




品番	商品名	バーコード
40859	コネクタチューブ	
40852	電源ケーブル (ケーブル長: 約2m/2A.1Aヒューズ付き)	
40882	SDカード蓋ネジ3本入り	
40925	カメラマウント両面テープ (2枚入り)	
40926	コントロールスイッチ両面テープ (1枚入り)	



## P4 バイク専用ドライブレコーダー 「MiVue® M820Pro/M820WD (廃番)/M802WD」 補修部品

品番	商品名	バーコード
39588	ドライブレコーダー取り付けキット ■Rebel1100 (21~22)	
40889	ドライブレコーダー取り付けキット ■GB350/S (21~25) (2BL/BBL-NC59) ■GB350C (24) (8BL-NC64)	
39586	ドライブレコーダー取り付けキット ■Rebel250 (20~24) ※2025モデル不可	
39587	ドライブレコーダー取り付けキット ■Rebel250S (20~24) ※2025モデル不可	
39592	ドライブレコーダー取り付けキット ■クロスカブ110 (18~23) (2BJ-JA45, 8BJ-JA60)	

品番	商品名	バーコード
39593	ドライブレコーダー取り付けキット ■MT-125 (23) (8BJ-RE45J)	
39595	ドライブレコーダー取り付けキット ■Z900RS (17~24) (2BL-ZR900, 8BL-ZR900K)	
40885	ドライブレコーダー取り付けキット ■Z650RS (22~24) (8BL-ER650M, 8BL-ER650R)	
39594	ドライブレコーダー取り付けキット ■ELIMINATOR (24) (8BL-EL400A)	
40890	ドライブレコーダー取り付けキット ■X350 (23)	






## P4 バイク専用ドライブレコーダー 「MiVue® M820Pro/M820WD (廃番)/M802WD」 オプションパーツ

品番	商品名	バーコード
39590	リアカメラナンバープレート クランプステー	
39591	コントロールスイッチステー クラッチホルダー	
40861	カメラケーブル	

品番	商品名	バーコード
40884	コントロールスイッチステー ミラーM10クランプタイプ	
64010	リアカメラナンバープレート クランプステー	
49337	フロントカメラステー	



# ラブレター5月号掲載バーコードリスト



## P7 DT-S2 補修部品

品番	商品名	バーコード
65371	フェイスパネル	 4 909449 678169
98220	マイク (ワイヤー型)	 4 909449 525999
17120	ワイヤー型マイク固定用面ファスナー	 4 909449 559208
98705	ワイヤー型補修マイクスポンジ	 4 909449 529812
25037	スピーカーケーブル (DT-S2専用)	 4 909449 678176

品番	商品名	バーコード
17117	スピーカー固定用面ファスナー	 4 909449 559178
17879	スピーカー位置調整パッド	 4 909449 564523
24667	USBケーブルType-C	 4 909449 652824
98707	スピーカー補修スポンジ	 4 909449 529836
25036	補修ファスナー オス・メス	 4 909449 678145

## P7 DT-S2 オプションパーツ

品番	商品名	バーコード
15119	マイク (ブーム型)	 4 909449 545317
17119	ブーム型マイク固定用面ファスナー	 4 909449 559192

品番	商品名	バーコード
98706	ブーム型補修マイクスポンジ	 4 909449 529829
65369	コンパクトスピーカー (DT-S2専用)	 4 909449 678152